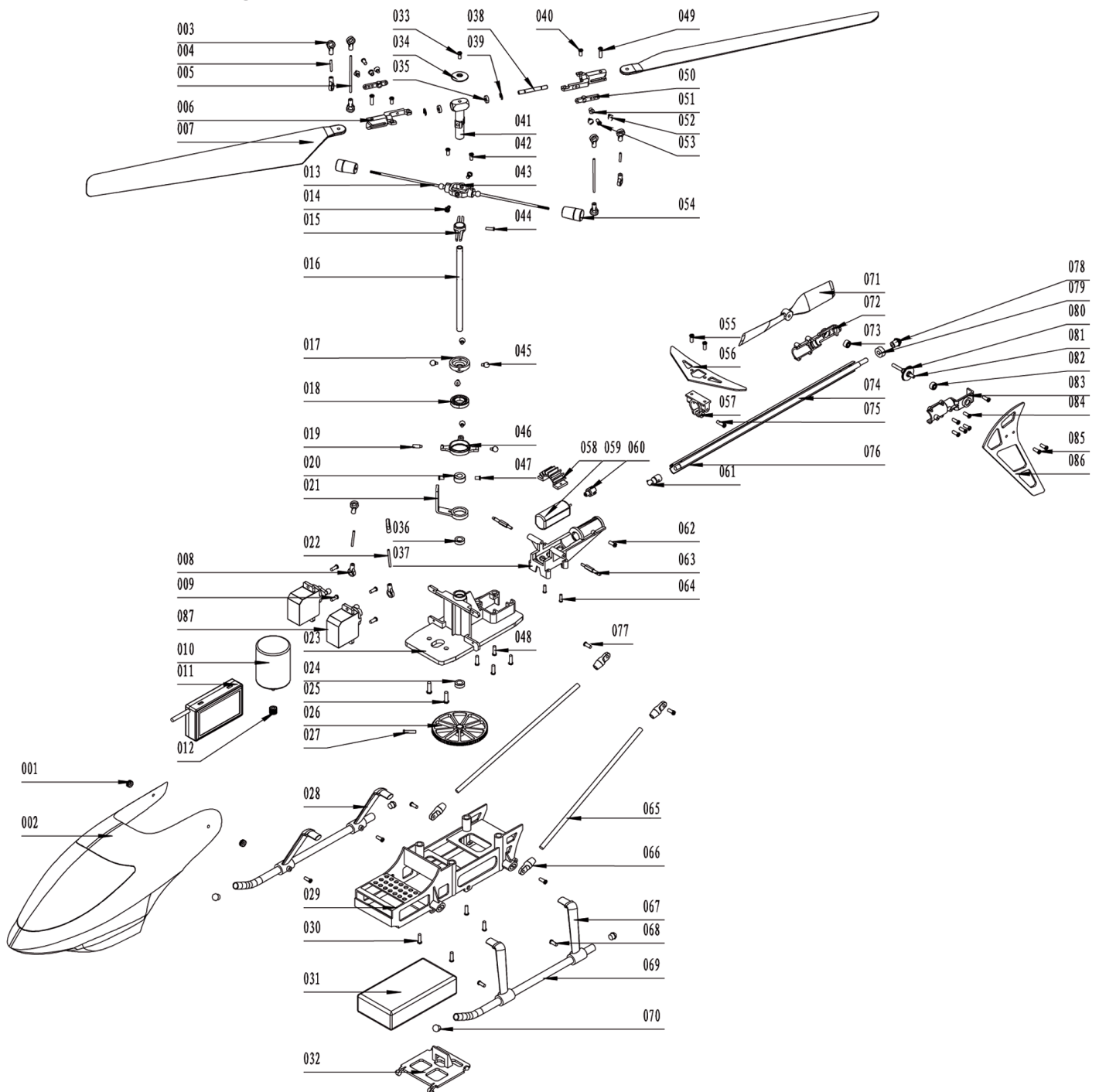


Explosionszeichnung Scorpio H30 Helikopter

Stand 7.12.2011



Bestell-Nr.	Beschreibung	Teilenr. Zeichnung
18573	Kabinenhaube rot	001, 002
18574	Kabinenhaube gelb	001, 002
18575	Satz Rotorkopf	035, 039, 041
18577	Rotorblätter	007
18576	Satz Kufengestell	028, 067, 068, 069, 070
18578	Heckmotor	059, 060
18579	Satz Batteriehalter	029, 032
18580	Satz Kugelanlenkungen	003, 004, 005, 008, 022
18581	Satz Taumelscheibe	017, 018, 019, 045, 046
18582	Satz Hauptchassis	021, 023
18583	Hauptrotorwelle	016
18584	Satz Auslegerstreben	065, 066
18585	Hauptzahnrad	026
18586	Heckantrieb	061, 074, 078, 079
18587	Satz Paddelstange	013, 042, 043, 054
18588	Paddelstangenanlenkung	050, 051, 052
18603	Metallmitnehmer	015
18589	Satz Stellringe	020, 047
18590	Satz Heckmotorhalter	037, 063

Bestell-Nr.	Beschreibung	Teilenr. Zeichnung
18591	Satz Heckantriebgehäuse	072, 083
18592	Satz Kegelzahnräder	080, 081
18593	Heckrohr	076
18594	Befestigung Heckflügel	057
18595	Kühlkörper Heckmotor	058
18596	Heckrotor	071
18597	Heckflügel	056
18598	Heckfinne	086
18599	Satz Horizontalwelle	038
18602	Dekorsatz	034
18604	Satz Rotorblatthalter	006
18605	Satz Kugellager	024, 036, 073, 079, 082
18601	Satz Hauptmotor	010, 012
18607	Empfänger	011
18608	Flugakku	031
18606	Servo 6 g	087
18609	LiPo-Ladegerät mit Netzteil	ohne Abbildung
18600	Schraubensatz	009, 014, 025, 027, 030, 033, 040, 042, 044, 047, 048, 049, 053, 055, 062, 064, 068, 075, 077, 084, 085